

### Piattaforme Aeree Semoventi

**SELF-PROPELLED AERIAL PLATFORMS**

LA SCELTA IDEALE PER RIDURRE I COSTI ED AUMENTARE LA SICUREZZA NEI LAVORI AEREI DI MANUTENZIONE E DI INSTALLAZIONE.

**PLATES-FORMES AUTOMOTRICES**

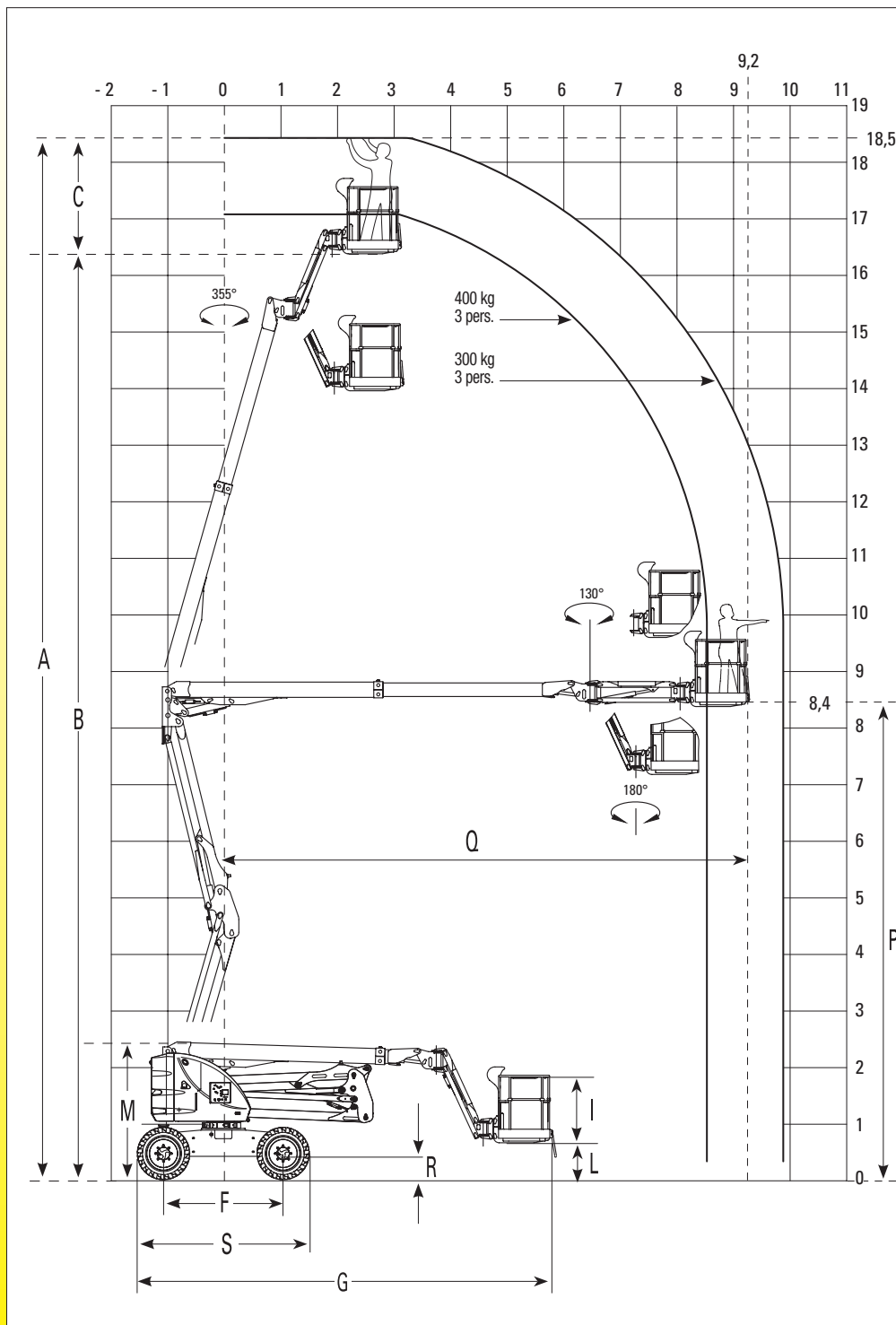
THE RIGHT CHOICE WHICH ALLOWS YOU TO LOWER YOUR COSTS AND TO INCREASE YOUR SAFETY DURING AERIAL ASSISTANCES AND INSTALLATIONS.

**SELBSTFAHRENDE HUBARBEITSBÜHNEN**

LA SOLUTION IDEALE QUI VOUS PERMET DE LIMITER VOS COÛTS ET D'AUGMENTER VOTRE SECURITE PENDANT LES TRAVAUX AERIENS D'ENTRETIEN ET D'INSTALLATION.

**PLATAFORMAS ELEVADORAS AUTOPROPULSADAS**

LA ELECCION IDEAL PARA REDUCIR COSTES Y AUMENTAR LA SEGURIDAD EN MANTENIMIENTOS Y INSTALACIONES ALTAS.

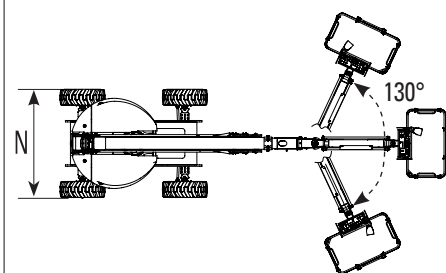


A18 JRTD PLUS	
A	18450
B	16450
C	2000
F	2100
G	6795/5700*
I	1100
L	700
M	2410/2800*
N	2200
P	8460
Q	9200
R	400
S	3020

(\*) posizione ripiegata per il trasporto

(\*) Compact position for transport

Optional: jib rotante 130° - 130° Rotating jib



**A**  
**PIATTAFORME AEREE SEMOVENTI GIREVOLI ARTICOLATE**  
**SELF-PROPELLED AERIAL PLATFORMS ARTICULATED ROTATING**



Concessionario  
Dealer  
Importateur  
Händler  
Concesionario

## Piattaforme Aeree Semoventi

### A18 JRTD PLUS

Descrizioni ed illustrazioni si intendono fornite a titolo indicativo e non impegnativo. / Specifications are nominal and may be revised to reflect design improvements. En cas de nécessité les spécifications techniques peuvent être modifiées. / Im Interesse einer technischen Weiterentwicklung können die Geräte jederzeit vom Hersteller entsprechend geändert werden / Las descripciones e ilustraciones descritas son orientativas y pueden ser modificadas.

Allestimento Standard	Standard Equipment	Version Standard	Standardausstattung	Equipamiento Estandar
<ul style="list-style-type: none"> <li>Costruzione secondo la norma EN 280 e conforme a tutte le normative internazionali di sicurezza</li> <li>Trasmissione idrostatica in circuito chiuso ad alta efficienza mediante trasmissione meccanica con assali autobloccanti</li> <li>Comandi proporzionali simultanei</li> <li>Assale oscillante</li> <li>Trazione 4WD / 4WS</li> <li>Claxon, contaore e inclinometro</li> <li>Doppia portata in piattaforma 400 kg/300 kg incluse 3 persone</li> <li>Controllo elettrico inclinazione piattaforma con blocco automatico</li> <li>Avvisatore acustico movimenti</li> <li>Trazione consentita alla massima altezza</li> <li>Sistema di comando con diagnostica integrata con comandi a terra mediante display touch (Advanced Touch Control System) con icone semplici ed intuitive</li> <li>Predisposizione per gestione telematica e blackbox memorizzazione eventi</li> <li>Limitatore del carico in piattaforma</li> <li>Jib (+68° / -65°)</li> <li>Cesto in acciaio 900 x 1800 mm</li> <li>Rotazione idraulica del cesto (90°+90°)</li> <li>Pneumatici artigliati tipo SOLID AIR</li> <li>Predisposizione per linea elettrica 230 V in piattaforma</li> </ul>	<ul style="list-style-type: none"> <li>Produced according to EN 280 and compliant to all international safety standards</li> <li>High efficiency hydrostatic transmission in closed circuit through mechanical transmission with self-locking axles</li> <li>Simultaneous proportional controls</li> <li>Oscillating axle</li> <li>Traction 4WD / 4WS</li> <li>Claxon, hourmeter and tilt sensor</li> <li>Double platform capacity 400 kg/300 kg including 3 persons</li> <li>Electric control of platform inclination with automatic blocking</li> <li>Acoustic movement alarm</li> <li>Driveable at maximum height</li> <li>Integrated diagnostic control system with ground controls via touch display (Advanced Touch Control System) with simple and intuitive icons</li> <li>Predisposition for telematic management and blackbox event storage</li> <li>Basket load limiter</li> <li>Vertical Jib (+68° / -65°)</li> <li>Steel basket 900 x 1800 mm</li> <li>Hydraulic basket rotation (90°+90°)</li> <li>Clawed tyres SOLID AIR type</li> <li>Predisposition for 230 V power line on the platform</li> </ul>	<ul style="list-style-type: none"> <li>Conforme à la norme EN 280 et aux normes internationales de sécurité</li> <li>Transmission hydrostatique à haut rendement en circuit fermé par transmission mécanique à essieux à blocage automatique</li> <li>Commandes proportionnelles multifonctions</li> <li>Essieu oscillant</li> <li>Traction 4WD / 4WS</li> <li>Klaxon, compteur horaire et capteur de dévers</li> <li>Double capacité en plateforme 400 kg/300 kg avec 3 personnes</li> <li>Contrôleur électrique de dévers de la plateforme avec blocage automatique des manoeuvres</li> <li>Avertisseur acoustique des mouvements</li> <li>Déplacement possible à la hauteur max.</li> <li>Système de contrôle avec diagnostics intégré avec commandes au sol via un écran tactile (Advanced Touch Control System) avec icônes simples et intuitives</li> <li>Predisposition pour la gestion télématique et la boîte noire de stockage d'événements</li> <li>Limiteur de charge sur plateforme</li> <li>Bras pendulaire (+68° / -65°)</li> <li>Panier en acier 900 x 1800 mm</li> <li>Rotation hydraulique du panier (90°+90°)</li> <li>Pneus noirs type SOLID AIR</li> <li>Predisposition de ligne électrique 230 V en plateforme</li> </ul>	<ul style="list-style-type: none"> <li>Hergestellt nach EN 280 und allen internationalen Sicherheitsnormen.</li> <li>Hocheffizienter hydrostatischer Antrieb im geschlossenen Kreislauf durch mechanisches Getriebe mit selbstsperrenden Achsen.</li> <li>Simultane Proportionalsteuerung</li> <li>Pendelachse</li> <li>Traktion 4WD / 4WS</li> <li>Warnhorn, Stundenzähler und Neigungssensor</li> <li>Doppelte Plattformkapazität 400 kg / 300 kg inkl. 3 Personen</li> <li>Elektrische Kontrolle der Plattformneigung mit automatischer Blockierung</li> <li>Avertisseur Bewegungsalarm</li> <li>Verfahrbar in max. Höhe</li> <li>Integriertes Diagnosesteuerungssystem mit Bodensteuerung über Touch-Display (Advanced Touch Control System) mit einfachen und intuitiven Symbolen.</li> <li>Predisposition für Telematikmanagement und Blackbox-Ereignisspeicherung</li> <li>Korb-Lastbegrenzer</li> <li>Vertikaler Korbarm (+68° / -65°)</li> <li>Stahlkorb 900 x 1800 mm</li> <li>Hydraulische Korbdrehung (90°+90°)</li> <li>Krallenreifen Typ SOLID AIR</li> <li>Vorbereitung für 230 V Stromleitung auf der Plattform</li> </ul>	<ul style="list-style-type: none"> <li>Construcción de acuerdo con EN 280 y de conformidad con todas las normas internacionales de seguridad.</li> <li>Transmisión hidrostática de alta eficiencia en circuito cerrado por transmisión mecánica con ejes autobloccantes.</li> <li>Controles proporcionales simultáneos</li> <li>Eje oscilante</li> <li>Tracción 4WD / 4WS</li> <li>Clacson, cuentahoras y inclinómetro</li> <li>Capacidad de plataforma doble 400 kg / 300 kg incluyendo 3 personas.</li> <li>Control eléctrico de la inclinación de la plataforma con bloqueo automático.</li> <li>Alerta de movimiento acústico</li> <li>Tracción permitida a la altura máxima</li> <li>Sistema de control con diagnóstico integrado con controles desde el suelo mediante pantalla táctil (Sistema de control táctil avanzado) con iconos simples e intuitivos</li> <li>Preparado para la gestión telemática y el almacenamiento de eventos blackbox</li> <li>Limitador de carga de la plataforma</li> <li>Plumín (+68° / -65°)</li> <li>Canasta de acero 900 x 1800 mm</li> <li>Rotación de la cesta hidráulica (90°+ 90°)</li> <li>Neumáticos con garras tipo SOLID AIR</li> <li>Disposición para línea de alimentación de 230 V en la plataforma.</li> </ul>
<p><b>Optionals:</b></p> <ul style="list-style-type: none"> <li>Jib rotante 130° (solo abbinato a cesto 800 x 1400)</li> <li>Cesto in acciaio 900 x 2400</li> <li>Avvisatori luminosi a LED Flash</li> <li>Protezione scatola comandi rigida con portaoggetti e porta USB per ricarica cellulare</li> <li>Cappuccio di protezione scatola comandi</li> <li>Linea elettrica 230 V in piattaforma con presa e spina</li> <li>Linea elettrica 230 V in piattaforma con presa, spina e salvavita</li> <li>Manovra "quick-up" e "quickdown" per salita e discesa rapida azionando un solo joystick</li> <li>SENTINEL - Sistema antischiacciamento</li> </ul>	<p><b>Optionals:</b></p> <ul style="list-style-type: none"> <li>130° rotating jib (only in combination with 800 x 1400 basket)</li> <li>Steel basket 900 x 2400 mm</li> <li>LED Flash alarms</li> <li>Rigid control box protection with tool tray and USB port for smartphone charging</li> <li>Control box protection cap</li> <li>230 V power line on the platform incl. plug &amp; socket</li> <li>230 V power line on the platform with circuit breaker, plug &amp; socket</li> <li>"Quick-up" and "Quick-down" manoeuvres for rapid lift and descent operation using only one joystick</li> <li>SENTINEL - Secondary Protection System</li> </ul>	<p><b>Options:</b></p> <ul style="list-style-type: none"> <li>Rotation du bras pendulaire 130° (seulement avec panier 800 x 1400)</li> <li>Panier en acier 900 x 2400 mm</li> <li>Avertisseur lumineux clignotant à LED Flash</li> <li>Protection rigide pour le coffret de commande poste haut avec porte-outils et port USB pour recharge portable</li> <li>Capuchon de protection pour le boîtier de commande</li> <li>Ligne électrique 230 V en plateforme avec prise et fiche</li> <li>Ligne électrique 230 V en plateforme avec prise, fiche et disjoncteur</li> <li>Manoeuvres "Quick-up" et "Quick-down" pour montée et descente rapide par une seul joystick</li> <li>SENTINEL - Système anti-écrasement</li> </ul>	<p><b>Sonderausstattung:</b></p> <ul style="list-style-type: none"> <li>130° horizontal schwenkbarer Korbarm (nur in Verbindung mit Korb 800 x 1400)</li> <li>Stahlkorb 900 x 2400 mm</li> <li>LED-Warnblitzleuchten</li> <li>Starrer Schutz f. Steuerungsgehäuse mit Werkzeugablage und USB-Anschluss zum Laden von Mobiltelefonen</li> <li>Schutzkappe f. Steuerungsgehäuse</li> <li>230 V Stromleitung auf der Plattform inkl. Stecker &amp; Buchse</li> <li>230 V Stromleitung auf der Plattform mit Schutzschalter, Stecker &amp; Buchse</li> <li>Schnellauf- und Schnellabstiegsmanöver mit einem Joystick</li> <li>SENTINEL - Sekundäres Schutzsystem</li> </ul>	<p><b>Opciones:</b></p> <ul style="list-style-type: none"> <li>Brazo giratorio de 130° (solo combinado con canasta de 800 x 1400)</li> <li>Canasta de acero 900 x 2400</li> <li>Luces de advertencia de LED flash</li> <li>Protección caja de control rígida con quanter y puerto USB para cargar móvil</li> <li>Tapa de protección de la caja de control</li> <li>Línea de alimentación de 230 V en la plataforma con enchufe y toma de corriente</li> <li>Línea de alimentación de 230 V en plataforma con enchufe, toma de corriente y dispositivo salva-vida</li> <li>Maniobra de subida y bajada rápidas para un ascenso y descenso rápidos al operar un solo joystick</li> <li>SENTINEL - Sistema anti-aplastamiento</li> </ul>

					A18 JRTD PLUS	
Portata totale	Total capacity	Capacité de la plateforme	Tragfähigkeit der Plattform	Capacidad total	kg	400/300
N° max. di persone	Max no. of persons	N. max de personnes	Max. Personenzahl	N. máx de personas	n.	3
Altezza massima di lavoro	Working height	Hauteur de travail	Arbeitshöhe	Altura máxima de trabajo	m	18,45
Sbraccio massimo di lavoro	Max working outreach	Déport max. de travail	Seitliche Reichweite	Extensión máxima de trabajo	m	9,20
Rotazione torretta	Turret rotation	Rotation tourelle	Schwenkbereich	Rotación de la torreta	-	355° Not continuous
Rotazione cesto	Hydraulic cage rotation	Rotation panier	Korbdrehung	Rotación de la cesta hidráulica	-	180°
Dimensioni cesto	Cage dimensions	Dimensions panier	Maße des Arbeitskorbes	Dimensiones cesto	mm	900x1800
Comando	Power source	Source d'énergie	Antriebsart	Fuente de energía	Motore Diesel	Yanmar Stage 5 TIER 4F
Batteria avviamento	Starter Battery	Batterie de démarrage	Zündbatterie	Batería de arranque	V/Ah	12/135
Capacità serbatoio olio	Oil tank capacity	Capacité réservoir d'huile	Inhalt Hydrauliktank	Capacidad de depósito de aceite	l	90
Max pressione idraulica	Max hydraulic pressure	Pression hydraulique max	Arbeitsdruck	Máxima presión hidráulica	bar	350
Velocità traslazione (veloce)	Drive speed (fast)	Vitesse de déplacement (grande vitesse)	Fahrgeschwindigkeit (schnell)	Velocidad de desplazamiento (rápida)	km/h	5,0
Velocità di sicurezza	Security speed	Vitesse de sécurité	Sicherheitsgeschwindigkeit	Velocidad de seguridad	km/h	0,6
Pendenza superabile	Gradeability	Pente admissible (machine repliée)	Steigfähigkeit	Pendiente superable	%	40
Raggio interno di curvatura	Inside turning radius	Rayon de braquage (intérieur)	Wenderadius (innen)	Radio interno de curvatura	m	2,1
Raggio esterno di curvatura	Outside turning radius	Rayon de braquage (extérieur)	Wenderadius (aussen)	Radio esterno de curvatura	m	3,8
Tipo gomme	Tyre type	Type de pneus	Bereifungsart	Tipo de neumáticos	-	36x14-20
Peso totale	Total weight	Poids total	Gesamtgewicht	Peso total	kg	8530



TIGIEFFE S.r.l. a Socio Unico  
Via Villa Superiore, 82  
42045 Luzzara (RE) - Italy

Tel.: +39 0522 977365 (r.a.)  
Fax: +39 0522 977015  
info@airo.com - www.airo.com

Rif. 03/20